

Орловская областная научная универсальная
публичная библиотека им. И. А. Бунина

Отдел автоматизации и множительных средств

Создание справочника по вводу индексов краеведческих документов

(Инструкция)

Орел

2017

Составители: Е. Е. Тимошук, Д. Н. Грибков

Ответственный за выпуск: Л. И. Бородина

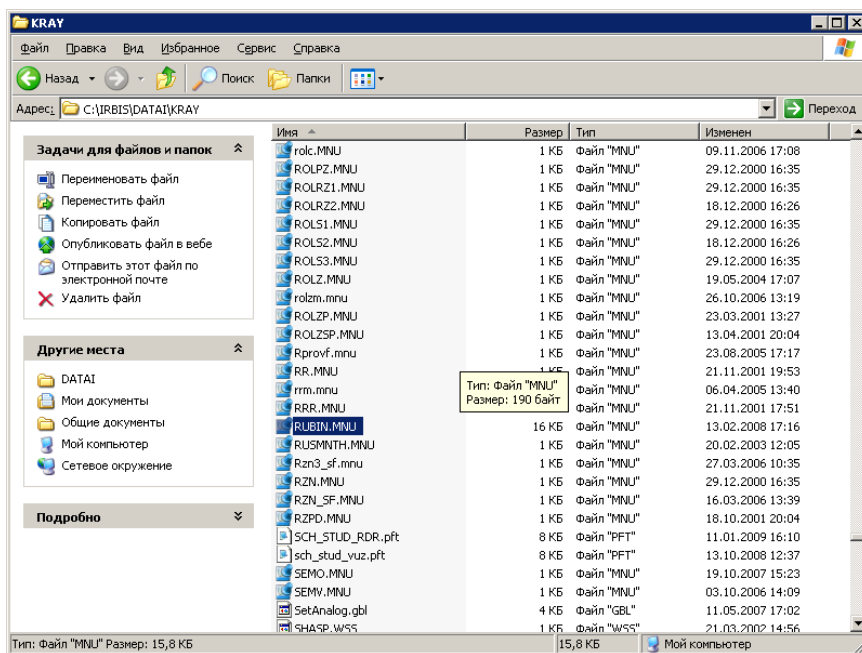
Создание справочника по вводу индексов краеведческих документов / Орл. обл. науч. универ. публ. б-ка им. И. А. Бунина, отд. автоматизации и множит. средств ; [сост. Е. В. Тимошук, Д. Н. Грибков]. – Орел, 2017. – 9 с.

© Орловская областная научная
универсальная публичная библиотека им.
И. А. Бунина, 2017.
302000, г. Орел, ул. Горького, 43
Отдел автоматизации и множительных
средств
Телефон: (4862) 74-19-36
E-mail: orelirbis@mail.ru

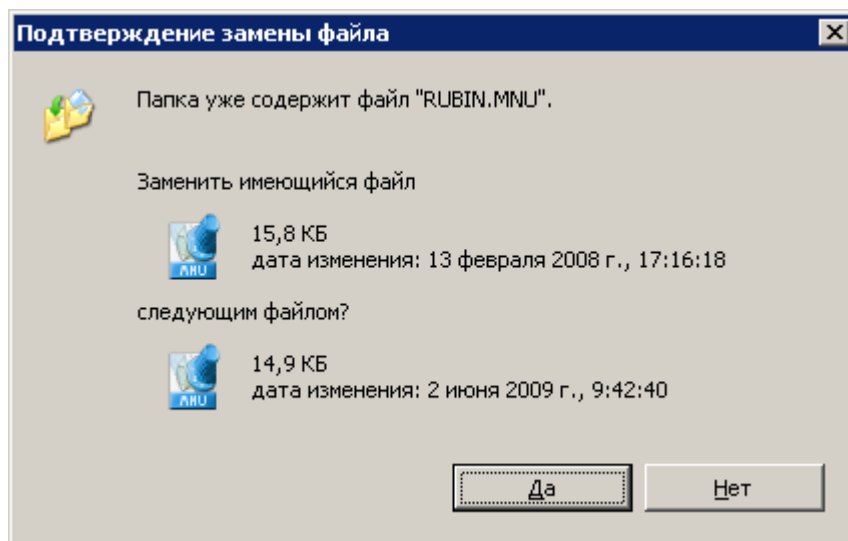
1. Создание справочника по вводу индексов краеведческих документов.

1. Файл Rubin.mnu положить в директорию на компьютере:

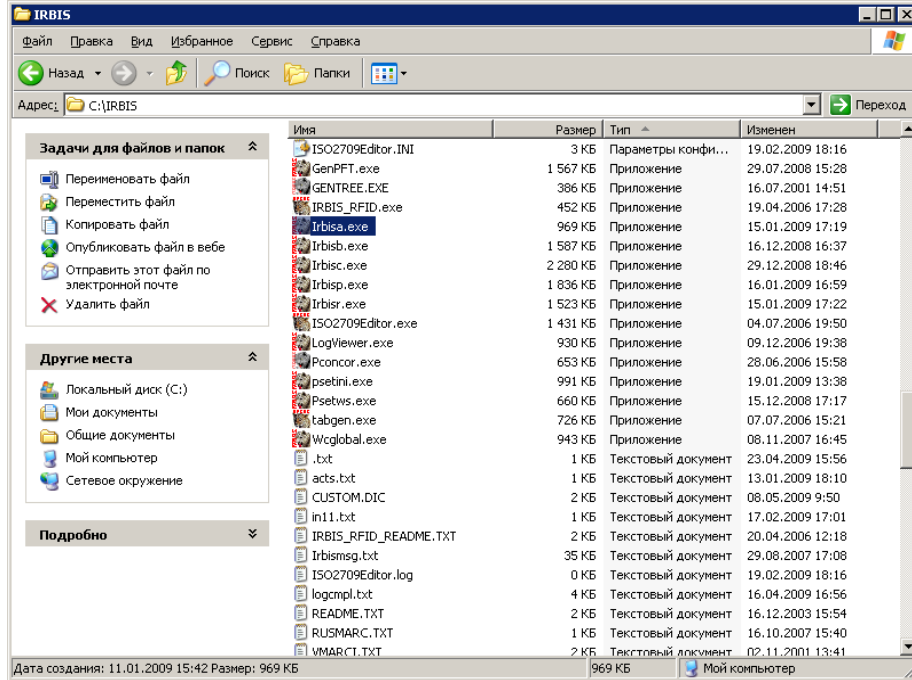
C:\IRBIS\DATA\KRAY



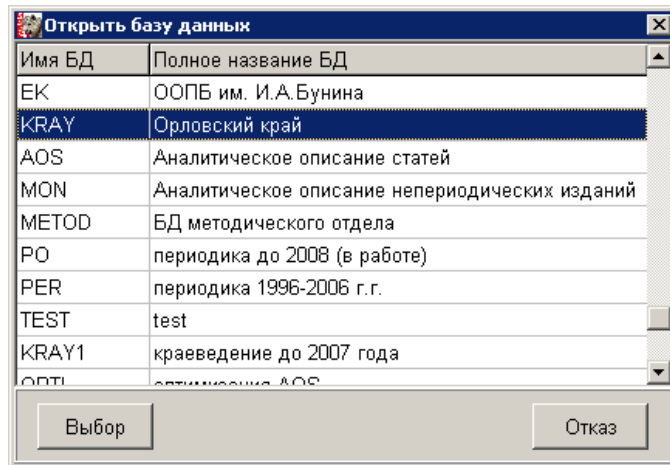
2. на вопрос о замене файла ответить положительно



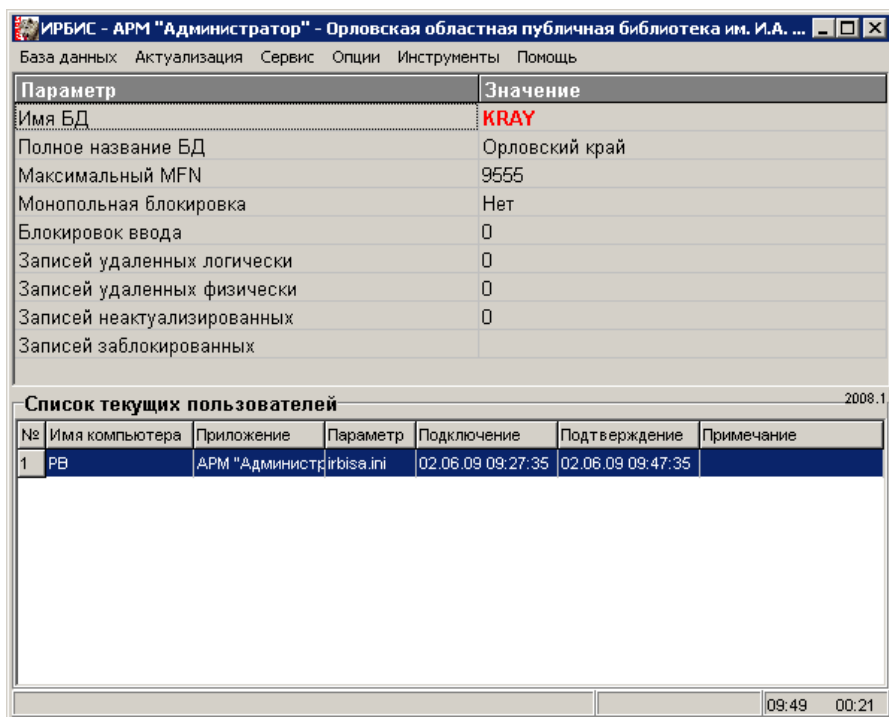
3. запустить АРМ Администратор



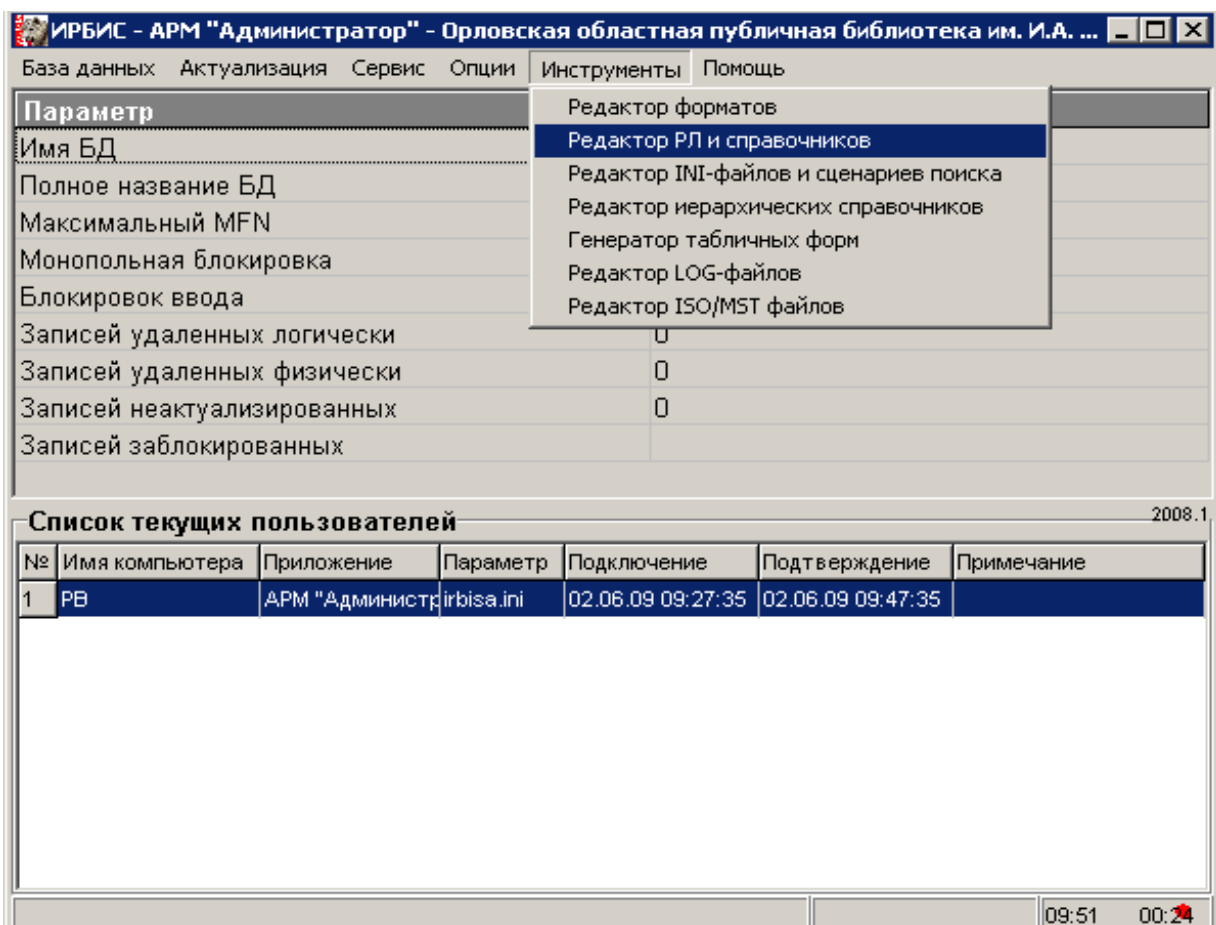
4. открыть нужную базу данных



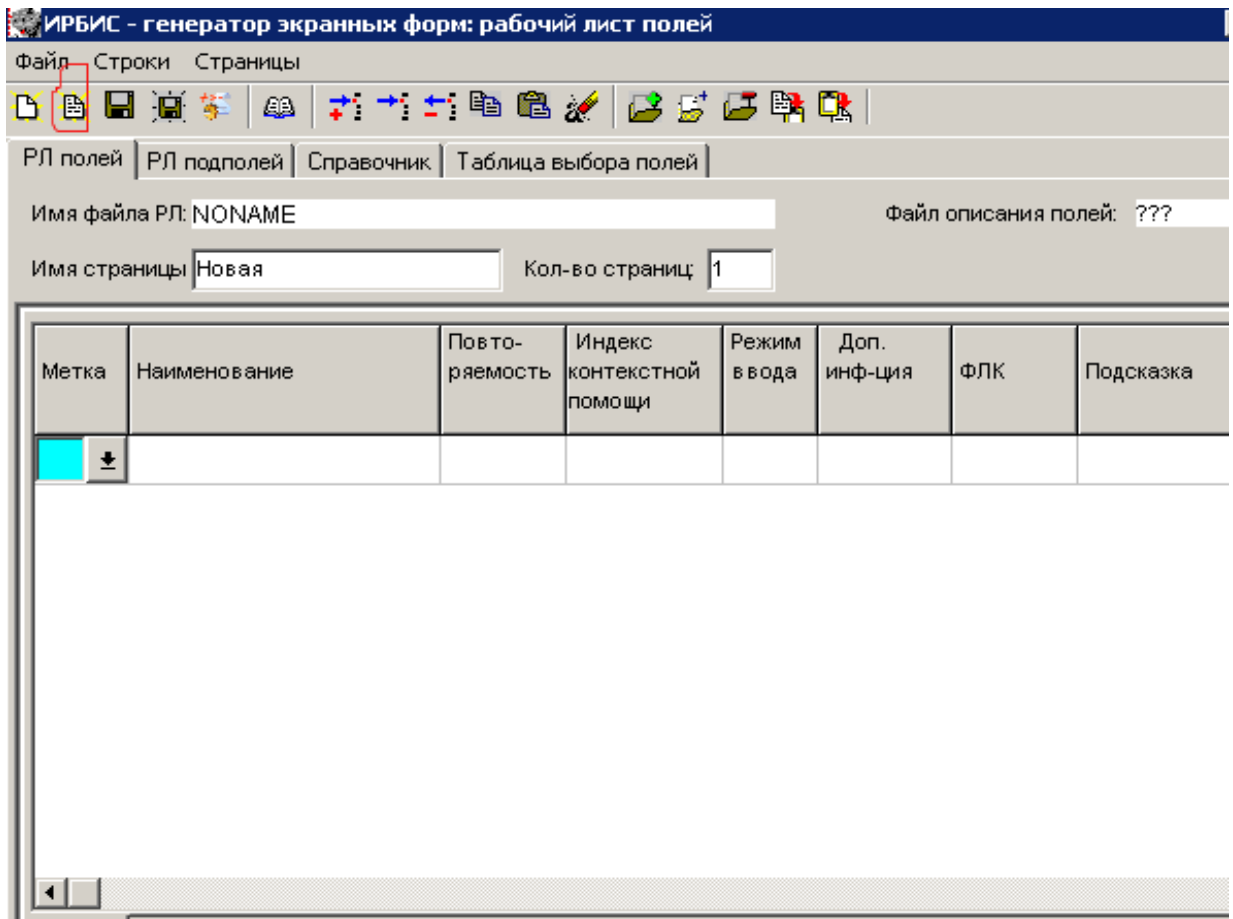
5.



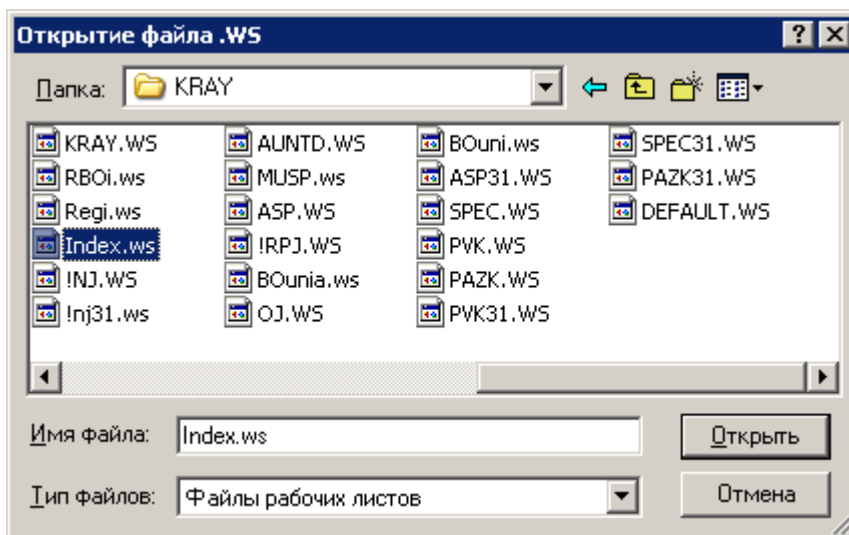
6. в строке меню через «инструменты» запустить «Редактор РЛ и справочников»



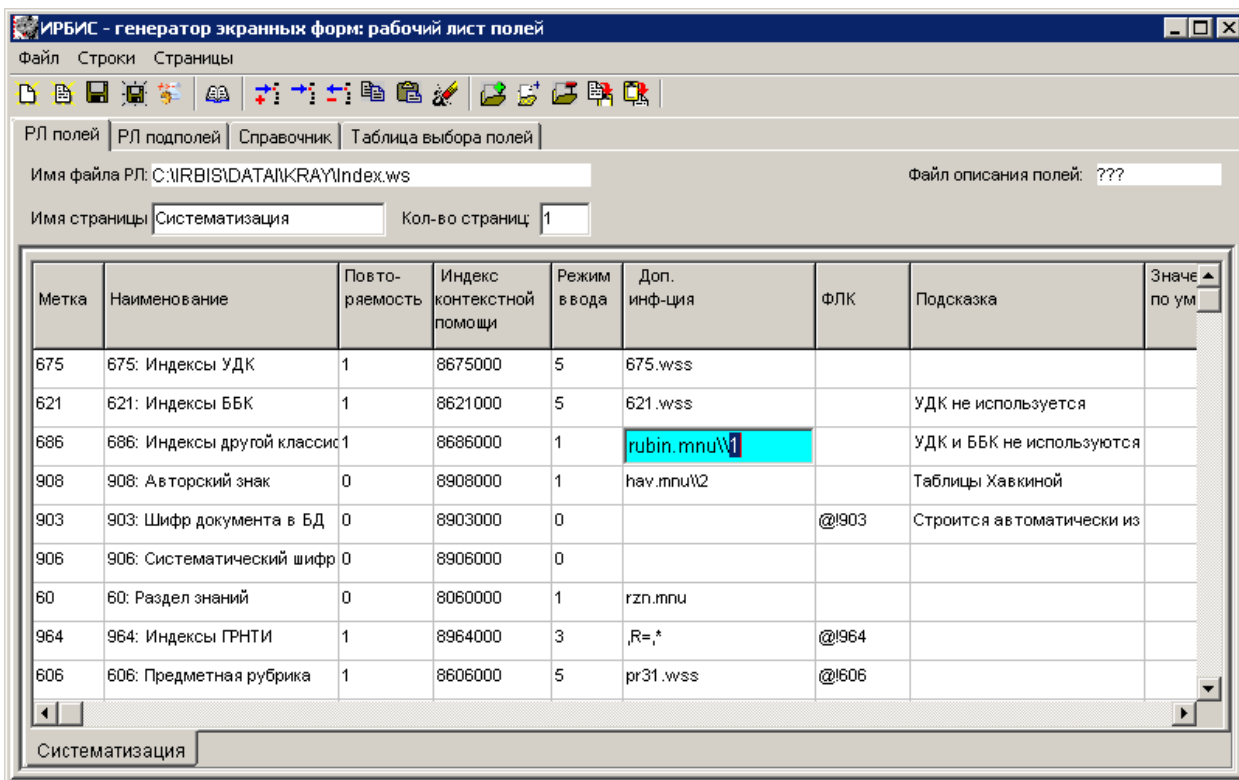
7. найти в панели инструментов значок «Открыть файл рабочего листа/справочника» (обведен красным)



8. в открывшемся окне каталог «KRAY» и в нем открыть файл Index.ws



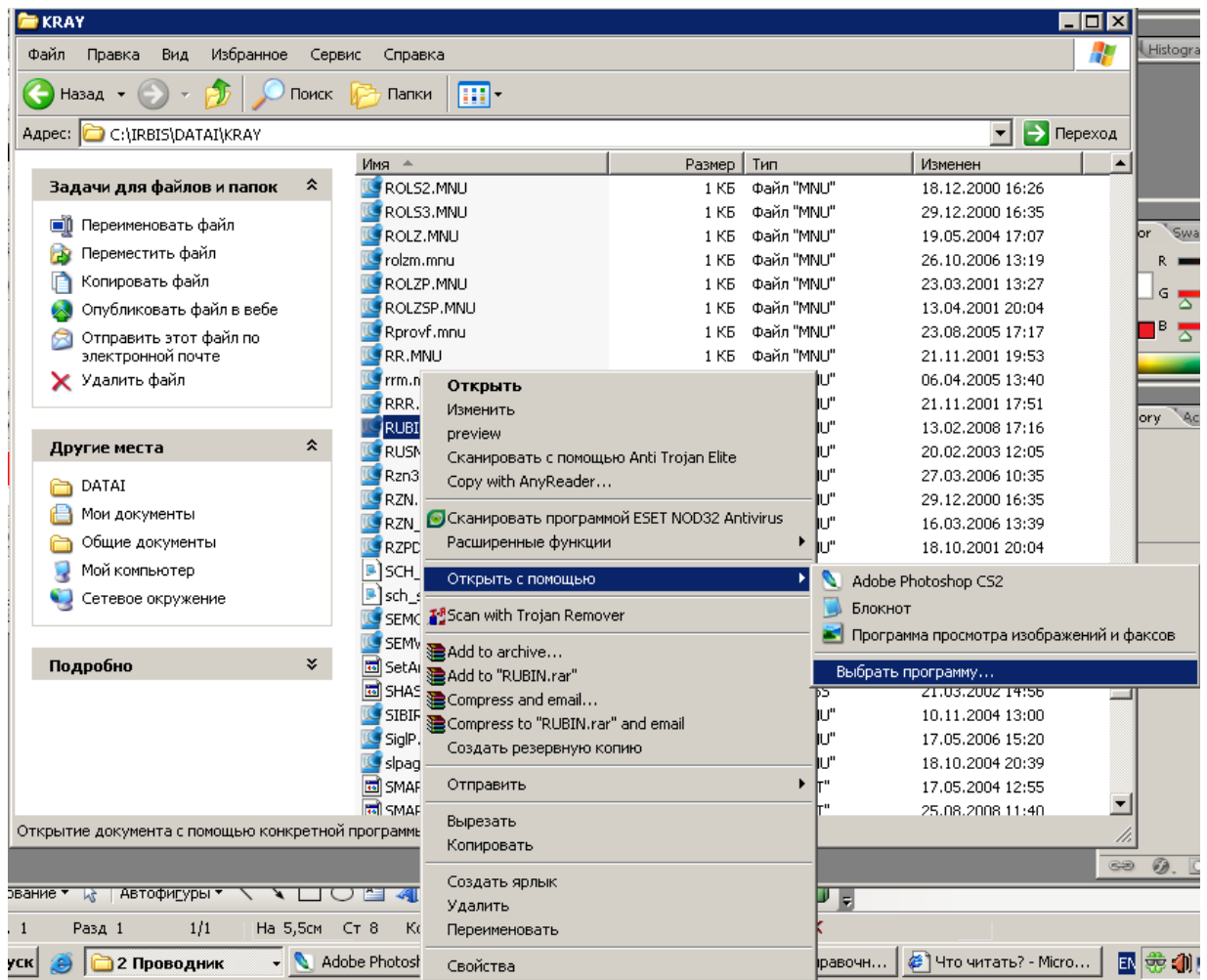
9. в 686 поле найти столбец Дополнительная информация и в нем поменять цифру на единицу



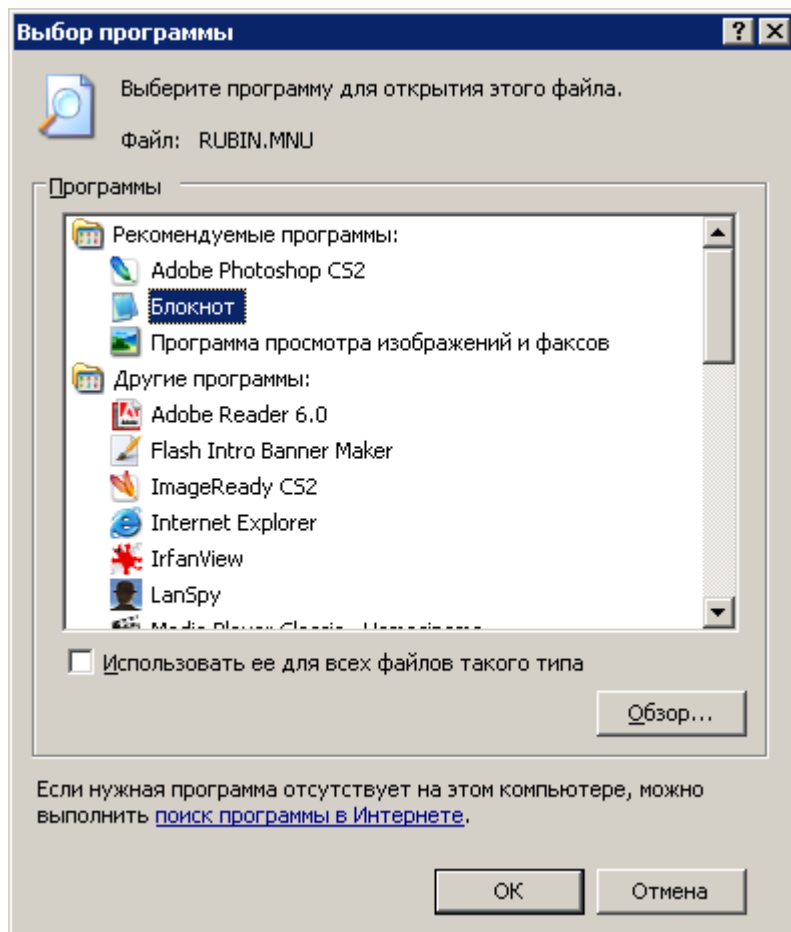
10. все сохранить и закрыть.

3. Редактирование справочника индексов

1. Найти файл Rubin.mnu в директории C:\IRBIS\DATA\KRAY
2. в контекстном меню этого файлы выбрать «Открыть с помощью », «Выбрать программу»



3. выбрать программу «Блокнот» для открытия файла



4. далее файл можно редактировать как текстовой документ под свои задачи

