

Орловская областная научная универсальная  
публичная библиотека им. И. А. Бунина

Отдел автоматизации и множительных средств

# Редактирование справочника

## **ИНДЕКСОВ**

*(Инструкция)*

Орел

2017

Составители: Е. Е. Тимошук, Д. Н. Грибков

Ответственный за выпуск: Л. И. Бородина

Редактирование справочника индексов / Орл. обл. науч. универс.  
публ. б-ка им. И. А. Бунина, отд. автоматизации и множит. средств ;  
[сост. Е. В. Тимошук, Д. Н. Грибков].– Орел, 2017. – 6 с.

© Орловская областная научная  
универсальная публичная библиотека им.  
И. А. Бунина, 2017.  
302000, г. Орел, ул. Горького, 43  
Отдел автоматизации и множительных  
средств  
Телефон: (4862) 74-19-36  
E-mail: orelirbis@mail.ru

Справочники используются для представления в системе ИРБИС списков и иерархических структур, состоящих из элементов вида *код – значение*: для ввода, хранения, обработки и вывода таких кодированных элементов.

Обычный вариант использования – для формирования экранных меню (списков) во всех АРМ системы ИРБИС.

Например, в виде кодированных элементов могут выступать: списки баз данных, списки доступных выходных форм и т.п.

Ряд справочников, содержащих библиографические и специфические технологические данные (в т.ч. те, что подлежат обязательной настройке со стороны пользователя), описаны в Инструкциях каталогизатора и комплектатора.

Для создания и корректировки обычных справочников служит Редактор рабочих листов и справочников. Для создания и корректировки иерархических справочников служит Редактор иерархических справочников. Редакторы запускаются из АРМ Администратор.

Пункт ИНСТРУМЕНТЫ главного меню содержит режимы, служащие для запуска основных инструментальных средств системы:

Редактор форматов – запуск редактора, предназначенного для корректировки/создания форматов (файлов с расширением PFT).

Редактор РЛ и справочников - запуск редактора, предназначенного для корректировки/создания экранных форм ввода (рабочих листов полей и подполей), простых (неиерархических) справочников и таблиц переформатирования (ТВП).

Редактор INI-файлов и сценариев поиска - запуск редактора, предназначенного для корректировки/создания INI-файлов и сценариев поиска в БД.

Редактор иерархических справочников - запуск редактора, предназначенного для корректировки/создания иерархических.

Генератор табличных форм - запуск редактора, предназначенного для корректировки/создания выходных табличных форм (в т.ч. указателей).

Редактор ILF-файлов – запуск редактора, предназначенного для корректировки/создания специальных файлов системы ИРБИС для хранения текстовых ресурсов (форматов, справочников, РЛ и т.д.).

Редактор ISO/MST- файлов – запуск редактора, который предназначен для:

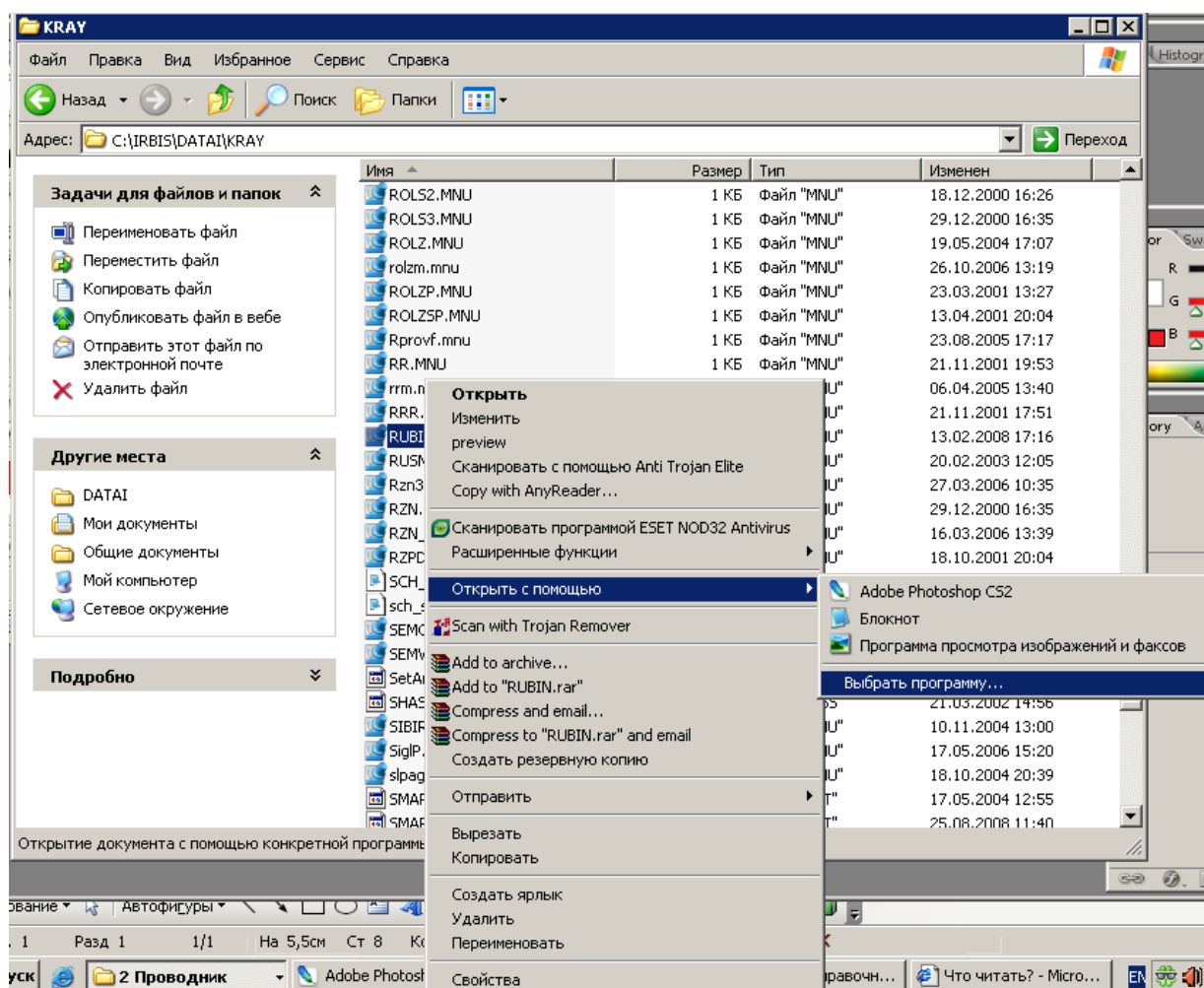
Просмотра в наглядной форме файлов в формате ISO-2709 (RUSMARC, UNIMARC и другие MARC-форматы) и MASTER-файлов БД ИРБИС (файлы с расширением MST).

- Отбора записей просматриваемых файлов в т.н. КАРМАН (временный буфер) с возможностью последующего сохранения его в виде ISO-файла.
- Корректировки записей, отобранных в КАРМАН.
- Преобразования файлов форматов Excel, Access, DBF в формат ISO с возможностью последующего импорта в ИРБИС.

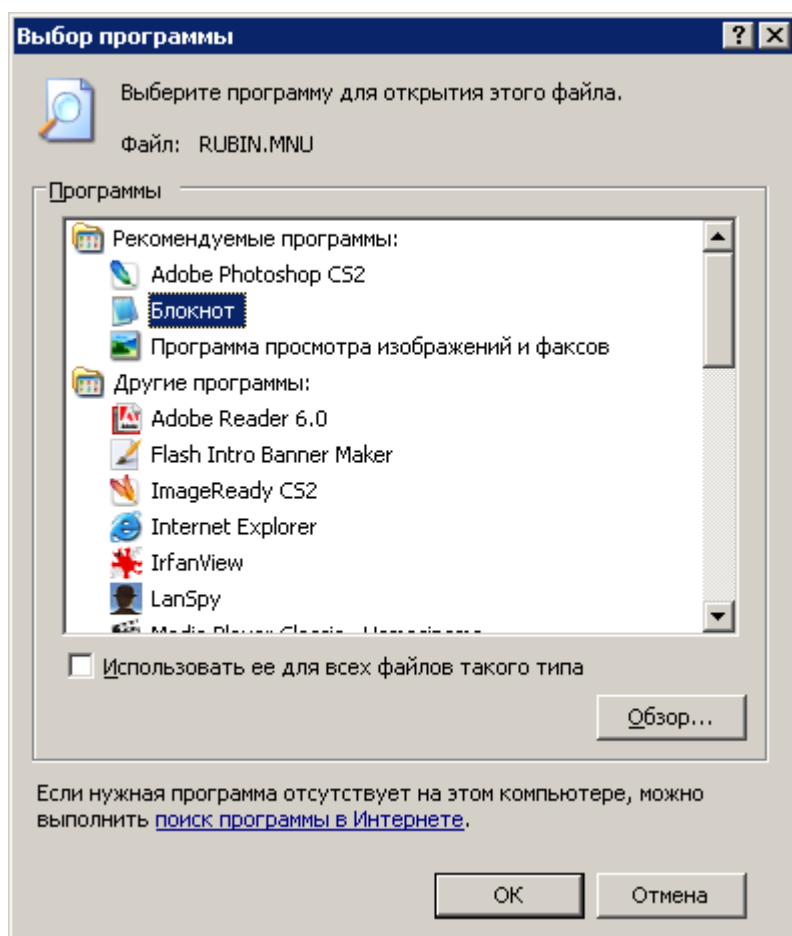
Режим ГЛОБАЛЬНАЯ – служит для единовременной (пакетной) корректировки группы записей базы данных.

## Редактирование справочника индексов

1. Найти файл Rubin.mnu в директории C:\IRBIS\DATA\KRAY
2. в контекстном меню этого файлы выбрать «Открыть с помощью », «Выбрать программу»



3. выбрать программу «Блокнот» для открытия файла



4. далее файл можно редактировать как текстовой документ под свои задачи

