

**Орловская областная научная универсальная  
публичная библиотека им. И. А. Бунина**

**Отдел автоматизации и множительных средств**

# **Настройка краеведческих баз данных**

*(Инструкция)*

Орел

2017

Составители: Е. Е. Тимошук, Д. Н. Грибков

Ответственный за выпуск: Л. И. Бородина

Настройка краеведческих баз данных/ Орл. обл. науч. универс.  
публ. б-ка им. И. А. Бунина, отд. автоматизации и множит. средств ;  
[сост. Е. В. Тимошук, Д. Н. Грибков].– Орел, 2017. – 12 с.

© Орловская областная научная  
универсальная публичная библиотека им.  
И. А. Бунина, 2017.  
302000, г. Орел, ул. Горького, 43  
Отдел автоматизации и множительных  
средств  
Телефон: (4862) 74-19-36  
E-mail: orelirbis@mail.ru

В системе ИРБИС 32 предусмотрено использование следующих типовых баз данных:

- база данных электронного каталога,
- полнотекстовая база данных,
- базы данных, составляющие информационное обеспечение системы ИРБИС 32,

а также возможно создание *произвольной база данных*.

*Базы данных электронного каталога и полнотекстовые базы данных* соответствуют основному предназначению системы. Пользователь может создавать, и удалять эти базы данных по необходимости.

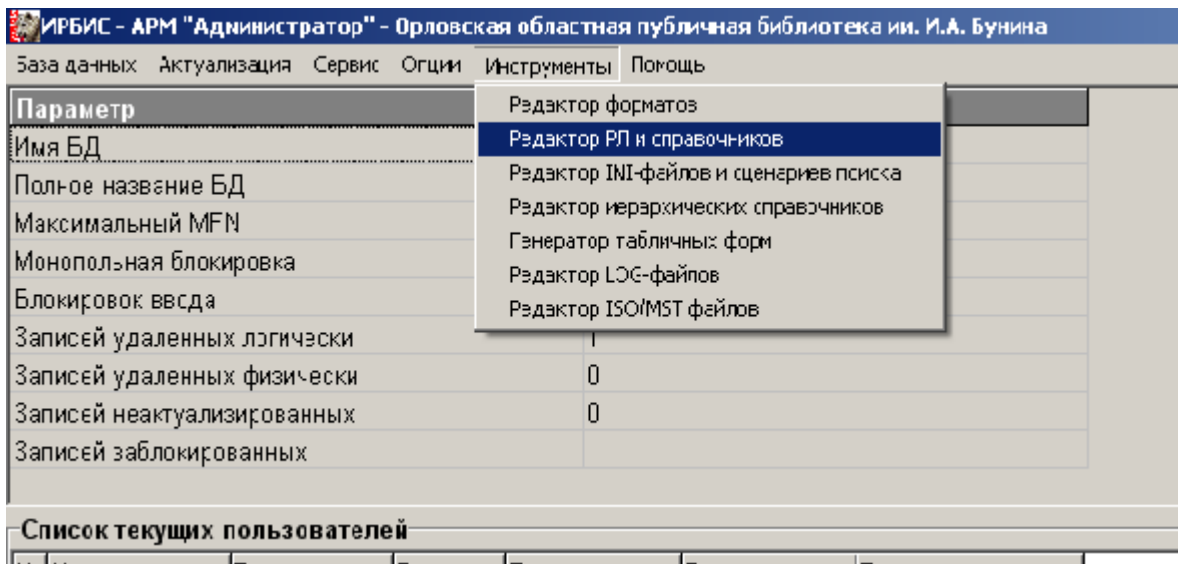
Базы данных, составляющие информационное обеспечение системы ИРБИС 32, обеспечивают выполнение отдельных функций системы. Эти базы данных встроены в систему.

К базам данных, составляющим информационное обеспечение системы ИРБИС 32, относятся:

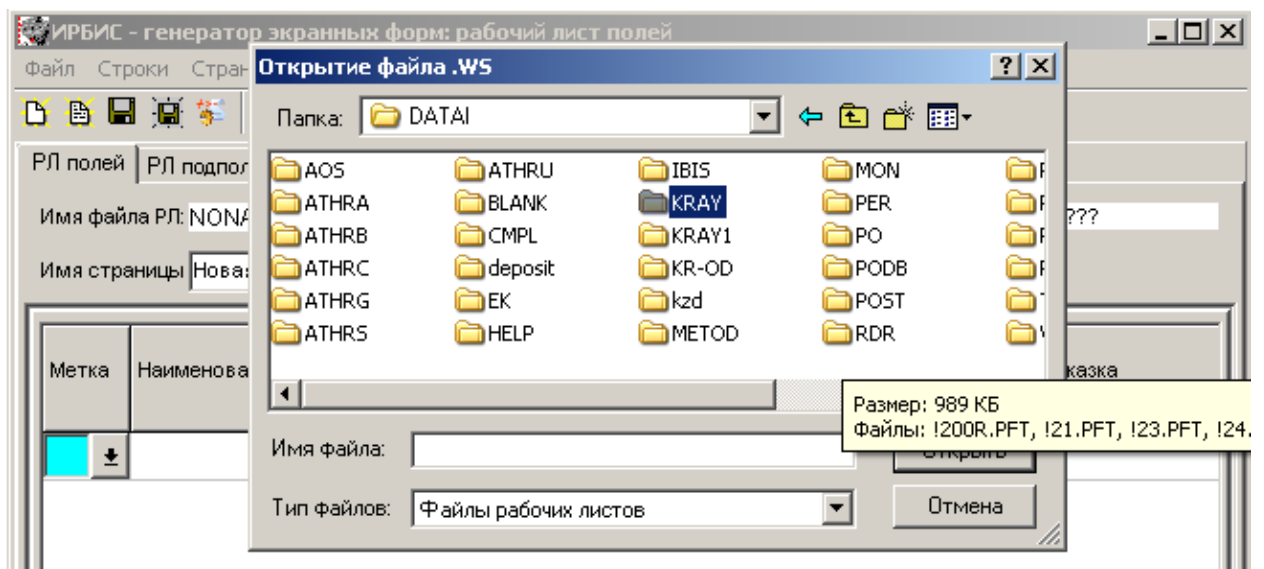
- База данных *комплектования (СМРЛ)* - содержит предварительные (краткие) библиографические описания литературы, планируемой для приобретения, данные для заказа и подписки, реквизиты издающих, распространяющих и книготорговых организаций, сведения о поступающих партиях литературы;
- База данных электронного каталога (в общем случае таковых может быть любое количество) - содержит библиографическое и технологическое (специальное) описание литературы по фонду библиотеки;
- База данных *читателей (RDR)* - содержит реквизиты зарегистрированных читателей и сведения о выдаче/возврате литературы.

## **1. Настройка БД**

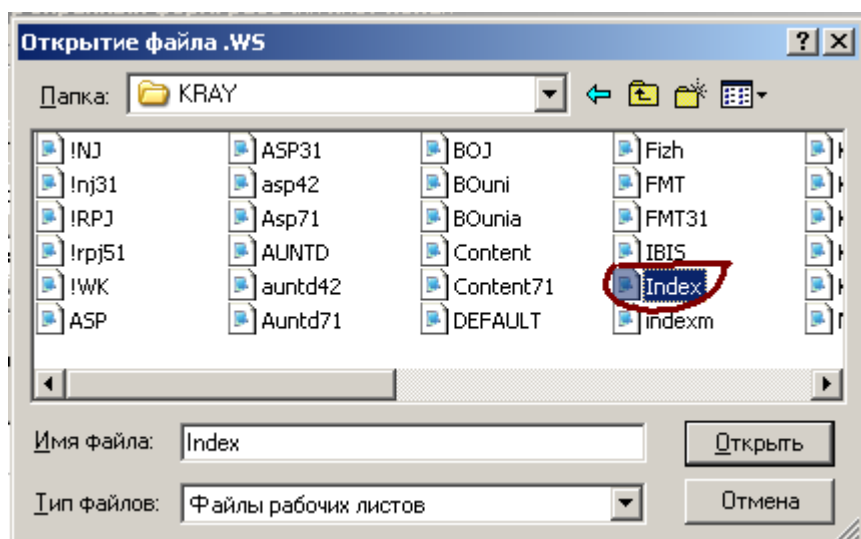
В АРМе администратор с помощью редактора РЛ и справочников нужно выполнить следующие действия:



1. Нужно с помощью панели инструментов открыть файл рабочего листа конкретной БД (**KRAY**):



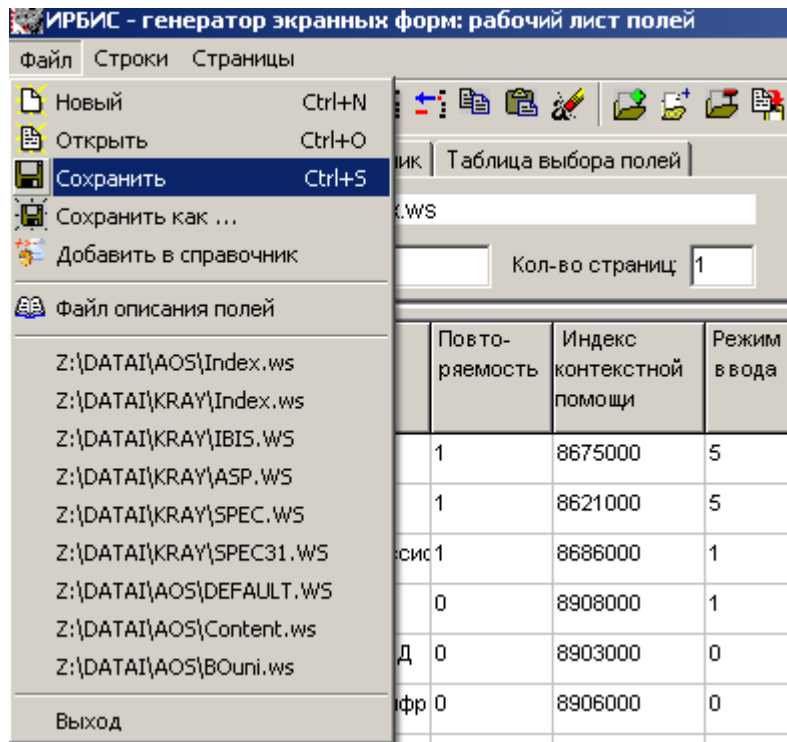
2. Далее найти файл **Index** и открыть его:



3. В **686** поле в дополнительной информации в настройке **rubin.mnu\2** нужно поменять префикс **\2** на префикс **\1**

Метка	Наименование	Повторяемость	Индекс контекстной помощи	Режим ввода	Доп. инф-ция
675	675: Индексы УДК	1	8675000	5	675.wss
621	621: Индексы ББК	1	8621000	5	621.wss
686	686: Индексы другой классис	1	8686000	1	rubin.mnu\2 .1
908	908: Авторский знак	0	8908000	1	hav.mnu\2

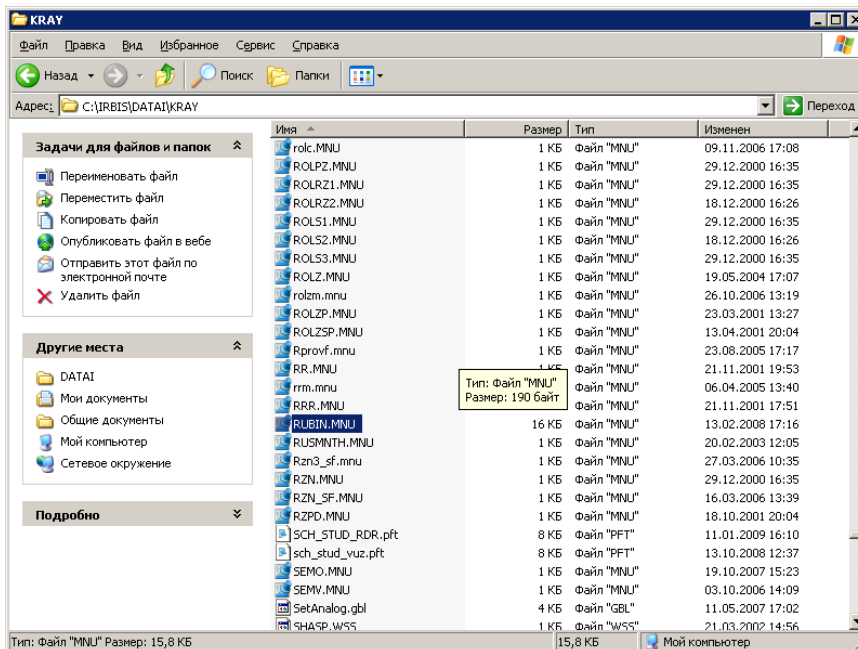
4. Далее нужно сохранить изменения



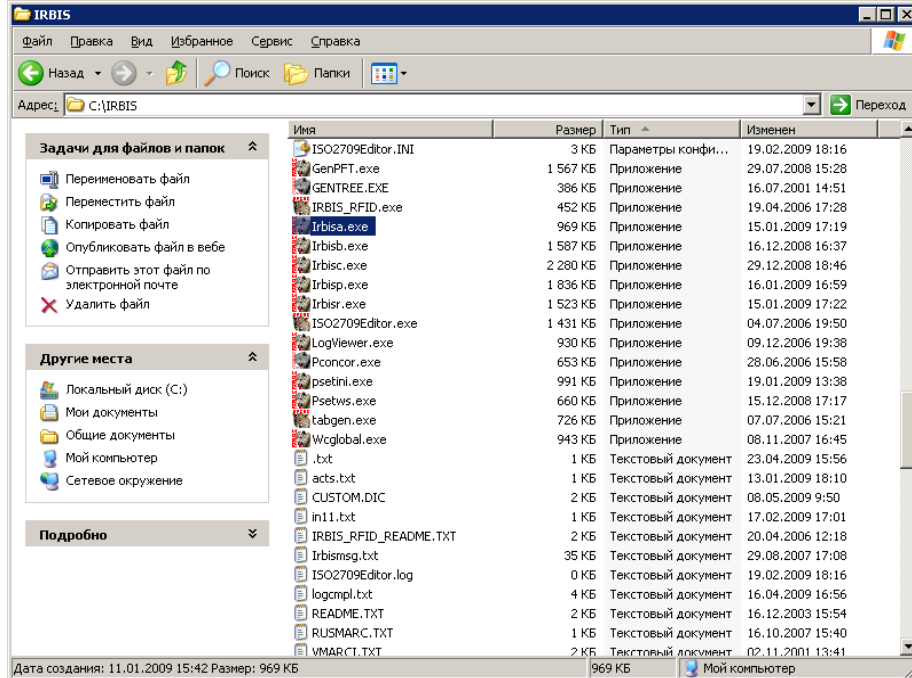
## 2. Создание справочника по вводу индексов краеведческих документов.

1. Файл Rubin.mnu положить в директорию на компьютере:

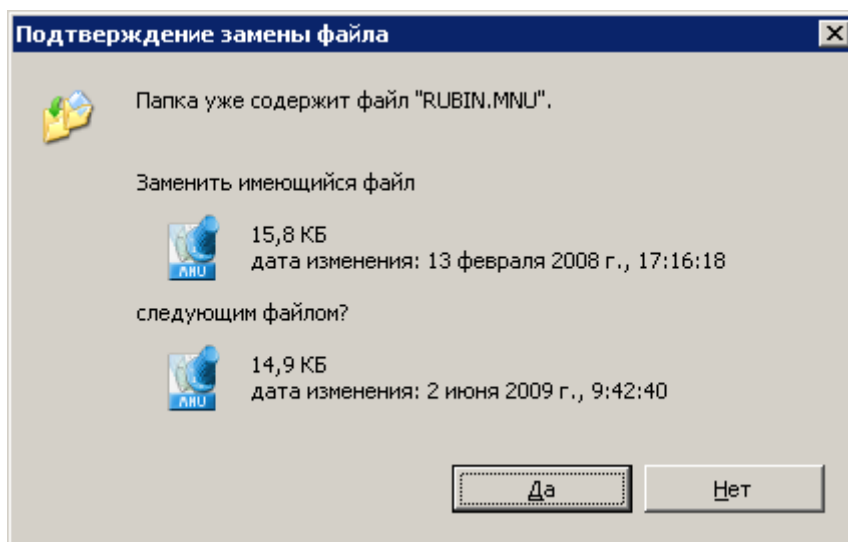
C:\IRBIS\DATA\KRAY



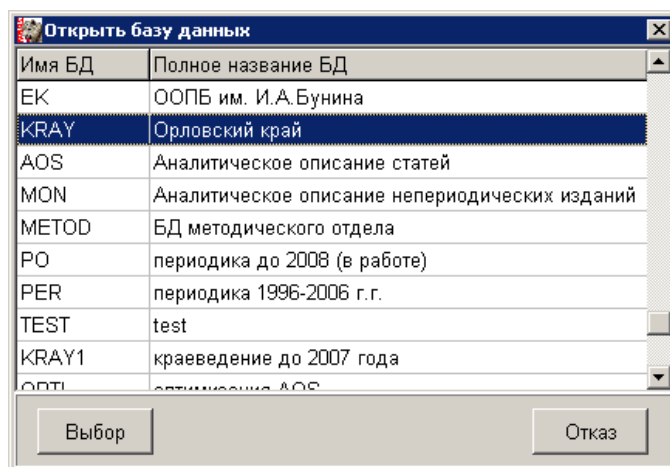
2. на вопрос о замене файла ответить положительно



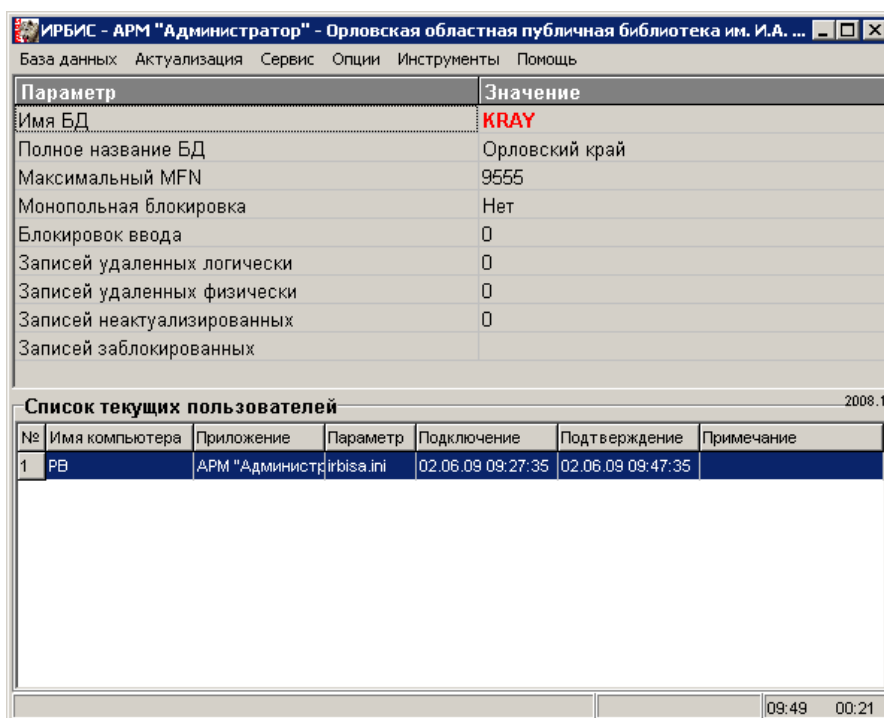
### 3. запустить АРМ Администратор



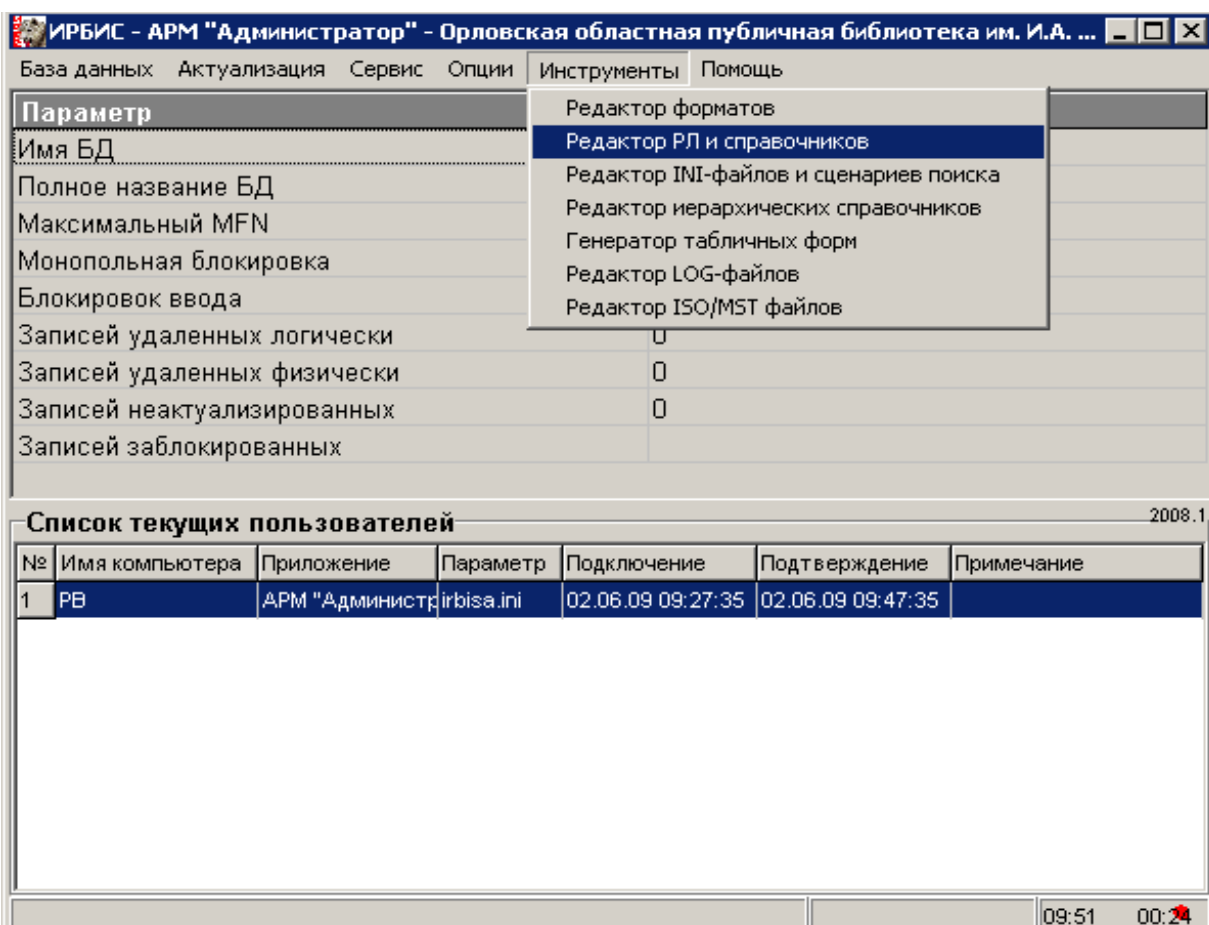
### 4. открыть нужную базу данных



### 5.

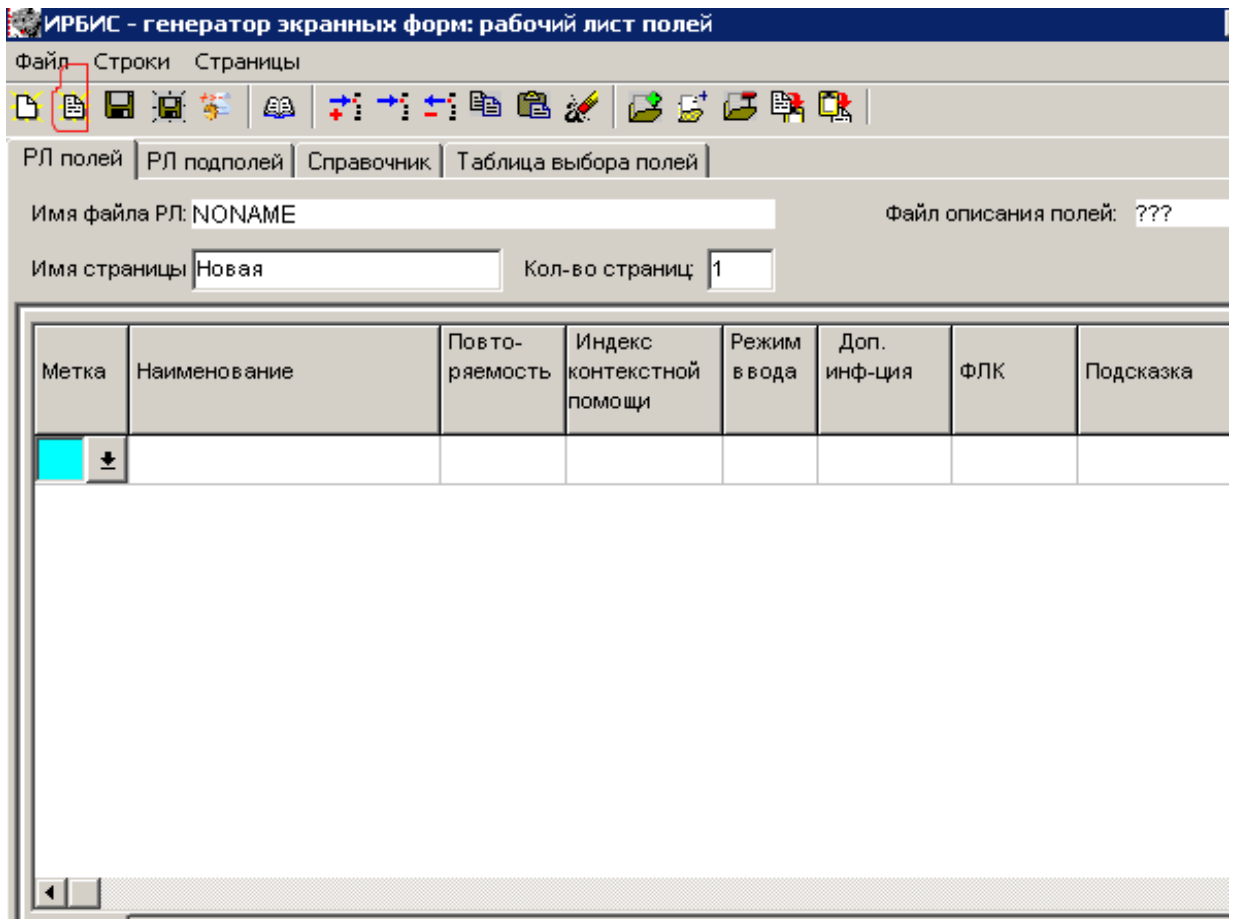


б. в строке меню через «инструменты» запустить «Редактор РЛ и справочников»

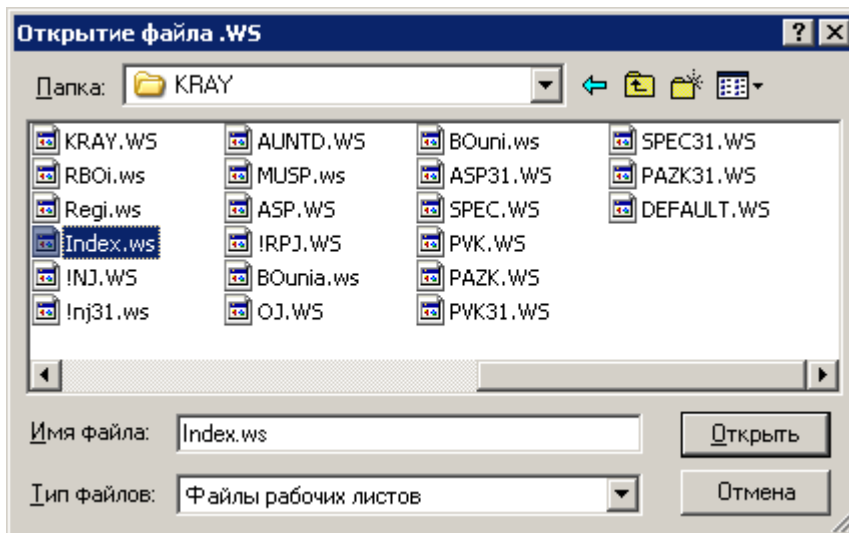


7. найти в панели инструментов значок «Открыть файл рабочего листа/справочника» (обведен красным)

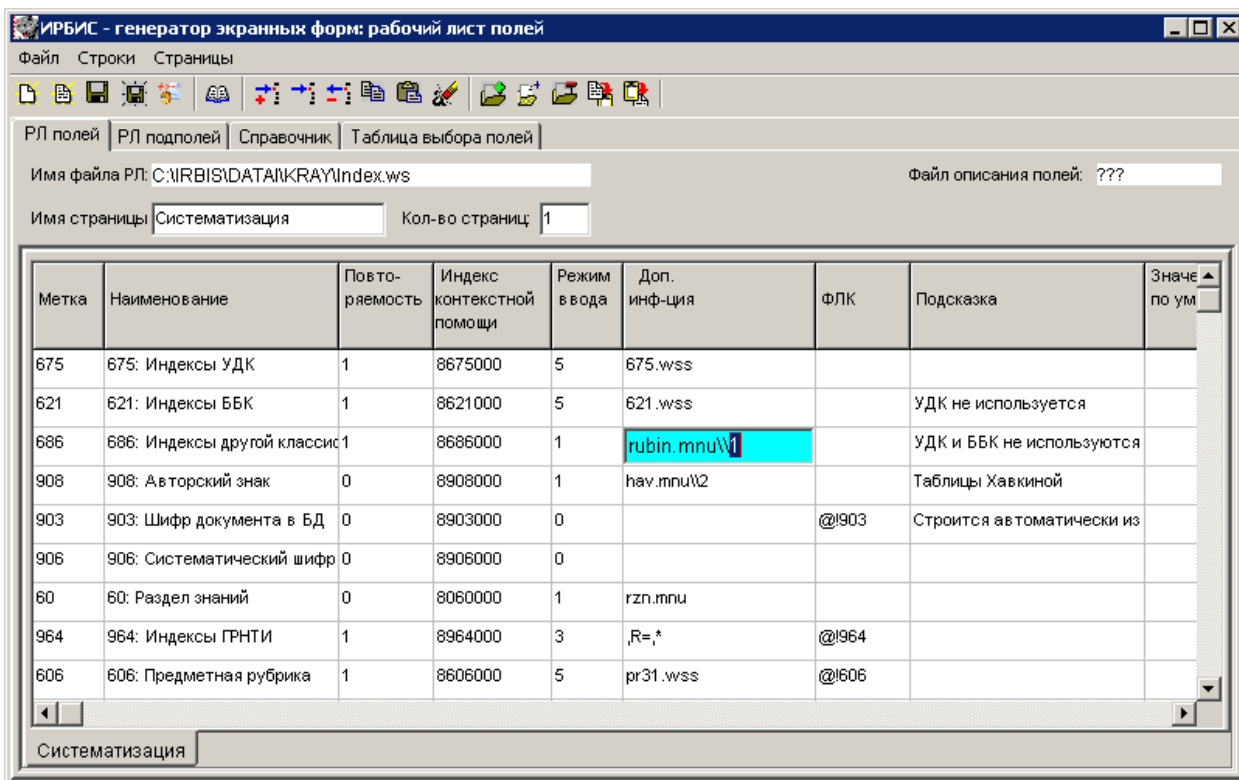




8. в открывшемся окне каталог «KRAY» и в нем открыть файл Index.ws



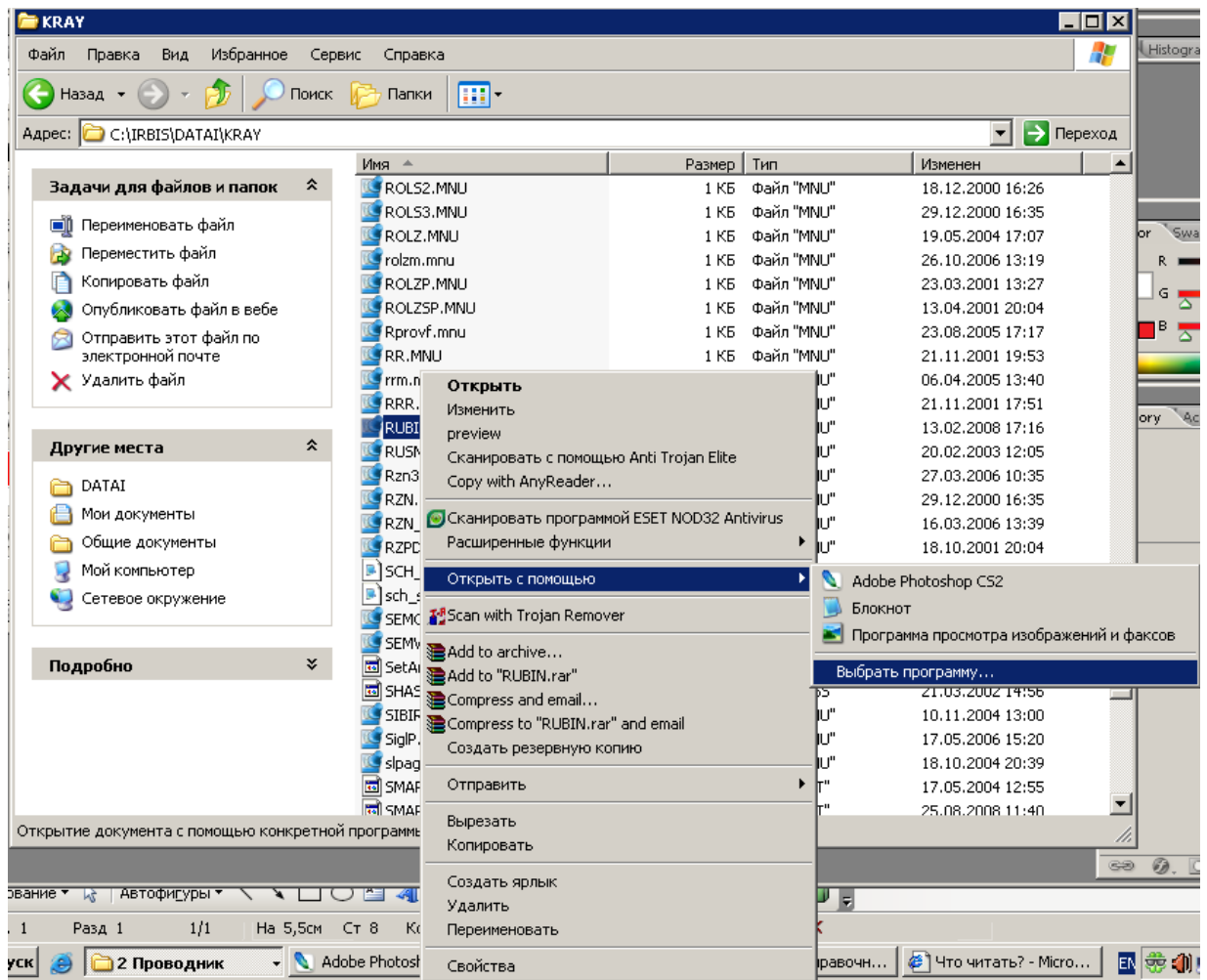
9. в 686 поле найти столбец Дополнительная информация и в нем поменять цифру на единицу



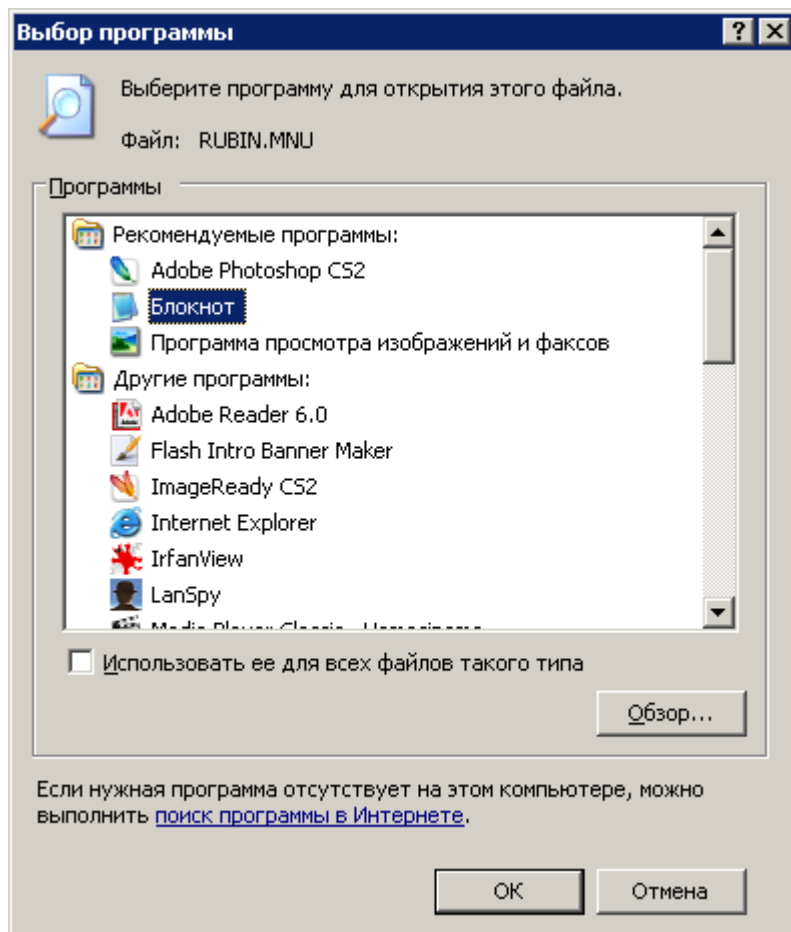
10. все сохранить и закрыть.

### **3. Редактирование справочника индексов**

1. Найти файл Rubin.mnu в директории C:\IRBIS\DATA\KRAY
2. в контекстном меню этого файлы выбрать «Открыть с помощью », «Выбрать программу»



3. выбрать программу «Блокнот» для открытия файла



4. далее файл можно редактировать как текстовой документ под свои задачи

